

Hako

Clean ahead

Hako-Sherpa S-Serie



Krachtige
trek- & transportprestaties.

Intern
transport

Hako-Sherpa S-Serie

Krachtige trek- en transportprestaties

De elektrische transport- en sleepvoertuigen van de Hako-Sherpa S-serie voldoen aan alle vereisten voor jarenlang economisch gebruik, ook in extreem zware omstandigheden.

■ Aandrijfmotoren met draaistroomtechniek, een zeer robuust chassis gecombineerd met een zeer comfortabele werkplek laten een efficiënte en snelle uitvoering van het werk toe en zorgen voor tevreden gebruikers.

■ Het transportvoertuig Hako-Sherpa S 8 kan op zijn laadoppervlak een standaardeuropallet tot 800 kg transporteren en kan bovendien nog tot 2 ton aanhangwagens trekken.

■ Voor zuivere trektaken met aanhangwagens is de zeer wendbare Hako-Sherpa SX 60 perfect geschikt, want hij kan treklasten tot 6 ton veilig en betrouwbaar aan zijn haak meenemen.



■ De machines van de Hako-Sherpa S-serie kunnen met hun 5 kW krachtige en zeer onderhoudsarme draaistroom-aandrijfmotoren tot 6 ton transporteren met een maximale snelheid van 17 km/h, direct op de machine geladen of in combinatie met aanhangwagens. Sneller, stiller en efficiënter dan een vorkheftruck.

■ Voor meer transportprestaties en rendement.

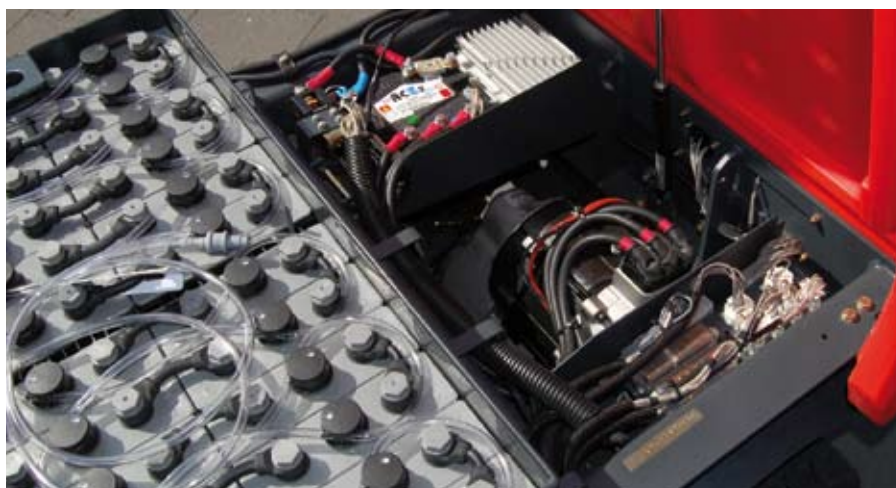
■ De Hako-Sherpa S 8 en SX 60 kunnen worden uitgerust met talloze opties.

■ Voor de Hako-Sherpa S 8 zijn er verschillende, individuele, op de klant afgestemde, opbouw

mogelijkheden, die perfect aan het gebruiksdoel kunnen worden aangepast. Voor de Hako-Sherpa SX 60 zijn standaard aanhangwagens met fuseebesturing leverbaar. Aanhangwagens voor zware lasten of speciale aanhangwagens kunnen op verzoek van de klant worden gebouwd.

Toelating voor het straatverkeer is ook mogelijk. Een weerbescherm-dak laat ook gebruik toe in de open lucht.

■ Voor meer flexibiliteit.



■ De elektrische en slijtagevrij werkende motorrem zorgt voor veilig stoppen. Bovendien beschikken beide machines van de Hako-Sherpa S-serie over een hydraulische bedrijfsrem op alle wielen (voorwielrem optie bij de S 8).

■ De Hako-Sherpa SX 60 is uitgerust met een comfortabele vering op alle wielen. Bij de Hako-Sherpa S 8 vering op het voorwiel, zodat ook op oneffen terrein de bestuurder en de lading worden gespaard.



■ Met een ruime keuze aan stoelen, de in 5 standen verstelbare stuurkolom en de eenvoudige bediening kan er ook op lange werkdagen comfortabel met de Hako-Sherpa S-serie worden gewerkt.

■ Voor meer veiligheid en comfort.



Hako-Sherpa S-Serie

Technische gegevens.

Hako-Sherpa		S 8	SX 60
Lengte	mm	2.575	1.932
Breedte	mm	965	965
Hoogte	mm	1.305	1.300
Bodemvrijheid	mm	125	120
Wielbasis	mm	1.772	1.365
Draaicirkel	mm	3.400	2.085
Stijging percentage	%	20	20
Leeg gewicht (zonder batterijen)	kg	460	430
Totaal gewicht rijklaar	kg	660	1.000
Maximaal totaal gewicht	kg	1.550	1.300
Laadvermogen	kg	890	300
Max. trekkracht beladen	N	6.000	7.600
Constante trekkracht S-2	N	1.200	1.600
Laadvloer (lengte)	mm	1.315	440
Laadvloer (breedte)	mm	890	830

Wijzigingen in vorm, kleur en uitvoering voorbehouden met het oog op de verdere technische ontwikkeling.




Alles spreekt voor Hako:



Schoon en veilig

Voor Hako machines gelden strenge kwaliteitseisen. "Kwaliteit geproduceerd door Hako".



Kopen, huren, leasen

Met Hako kunt u financieren op maat. Wij adviseren u graag.



Wij staan altijd voor u klaar

Snelle levering van onderdelen, 24 uren service.



Dicht bij u in de buurt

Hako's uitgebreide netwerk voor verkoop, service en onderhoud staat voor u klaar.

Hako
Clean ahead

Hako B.V.
Industrieweg 7,
6673 DE Andelst
Tel.: 0488-473333
Fax: 0488-473334
E-mail: info@hako.nl
Internet: www.hako.nl

Hako Belgium NV/SA
Industrieweg 27,
B-9420 Erpe-Mere
Tel.: 053-802040
Fax: 053-806243
E-mail: info@hako.be
Internet: www.hako.be

